



А | П | Б

Внесение изменений в проект планировки и  
межевания территории земельного участка,  
расположенного южнее деревни Широно Ленинского  
района Тульской области»

ТОМ 2

2025

**внесение изменений в  
ПРОЕКТ ПЛАНИРОВКИ И МЕЖЕВАНИЯ ТЕРРИТОРИИ  
земельного участка,  
расположенного южнее деревни Широно  
Ленинского района Тульской области**

**Материалы по обоснованию  
проекта планировки территории**

**Том 2**

**148-ППТ/14-25-2**

Директор

Ю.Л. Фоменко

Главный инженер проекта

Е.Ю. Фалеева

**СОСТАВ ПРОЕКТА ПЛАНИРОВКИ**

ТОМ 1 ОСНОВНАЯ ЧАСТЬ ПРОЕКТА ПЛАНИРОВКИ ТЕРРИТОРИИ  
(подлежит утверждению)

- положение о характеристиках планируемого развития территории;
- положения об очередности планируемого развития территории;
- **графическая часть:**
  - Основной чертеж проекта планировки территории. М 1:2 000 (лист 1);
  - Разбивочный чертеж красных линий. М 1:2 000 (лист 2).

ТОМ 2. МАТЕРИАЛЫ ПО ОБОСНОВАНИЮ ПРОЕКТА ПЛАНИРОВКИ ТЕРРИТОРИИ

- **текстовая часть;**
- **графическая часть:**
  - Фрагмент карты планировочной структуры территорий городского округа Тула (лист 1);
  - Схема организации движения транспорта и улично-дорожной сети. М 1:2 000 (лист 2);
  - Схема границ территорий объектов культурного наследия. М 1:2 000 (лист 3);
  - Схема границ зон с особыми условиями использования территории. М 1:2 000 (лист 4);
  - Схема современного использования территории. М 1:2 000 (лист 5).

ТОМ 3. ОСНОВНАЯ ЧАСТЬ ПРОЕКТА МЕЖЕВАНИЯ ТЕРРИТОРИИ

- **текстовая часть;**
- **графическая часть:**
  - Чертеж межевания территории М 1:2 000 (лист 1).

ТОМ 4. МАТЕРИАЛЫ ПО ОБОСНОВАНИЮ ПРОЕКТА МЕЖЕВАНИЯ ТЕРРИТОРИИ

- **текстовая часть;**
- **графическая часть:**
  - Опорный план проекта межевания территории М 1:2 000 (лист 1).

Взам. инв. №	Подп. и дата										
Инв. № подл.							148-ППТ/14-25-2	Текстовая часть	Стадия	Лист	Листов
										1	5
	Разработал	Скирденко							архитектурно проектное бюро		
	Проверил	Фалеева									

Внесение изменений в проект планировки и межевания территории земельного участка, расположенного южнее деревни Широно Ленинского района Тульской области выполнено на основании постановления администрации города Тулы от 21.08.2025 №326.

Данным проектом предусмотрены следующие изменения:

1. Смена функционального назначения следующих земельных участков:

- 71:14:020201:3845;
- 71:14:020201:3846;
- 71:14:020201:3847;
- 71:14:020201:3848;
- 71:14:020201:1768;
- 71:14:020201:1818;
- 71:14:020201:1850.

2. Образование нового земельного участка (ЗУ1) для размещения детского дошкольного учреждения из неразграниченных земель.

3. Изменение красных линий в связи с образованием нового земельного участка.

Инв. № подл.	Подп. и дата	Взам. инв. №								148-ППТ/14-25-2	Лист
											2
			Изм.	Кол.уч.	Лист	№ док.	Подп.	Дата			



Договор об осуществлении комплексного развития территории отсутствует.

**3. Перечень мероприятий по защите территории от чрезвычайных ситуаций природного и техногенного характера, в т. ч. по обеспечению пожарной безопасности и по гражданской обороне.**

Согласно карте границ зон с особыми условиями использования территорий, генерального плана муниципального образования г. Тула, рассматриваемая территория не расположена на территории, подверженной риску возникновения чрезвычайных ситуаций техногенного характера, а также в водоохранной и прибрежной защитных зонах.

Пожарную безопасность при строительстве ОКС на строительной площадке обеспечить в соответствии с Постановлением правительства Российской Федерации от 16 сентября 2020 года № 1479 «Об утверждении Правил противопожарного режима в Российской Федерации».

Все работники на строительной площадке должны быть проинструктированы по правилам пожарной безопасности. В каждой смене должен быть назначен ответственный за противопожарную безопасность. Строительная площадка должна быть обеспечена противопожарным оборудованием и инвентарем.

**Инженерная подготовка территории:**

Проектом планировки предусматривается следующий комплекс мероприятий по инженерной подготовке территории:

- организация рельефа;
- организация поверхностного стока;
- защита от подтопления и понижение уровня грунтовых вод.

Организация поверхностного стока - одно из основных мероприятий инженерной подготовки территории, которое обеспечивает соответствующий уровень благоустройства жилой застройки, защищает от подтопления.

**Озеленение:**

Проектом планировки территории предусматривается озеленение территории с максимальным сохранением и использованием существующей растительности, созданием многофункциональной системы зеленых насаждений.

Это обеспечит улучшение состояния окружающей среды и создаст здоровые и благоприятные условия жизни.

Проектируемое озеленение включает:

- систему насаждений общего пользования – насаждения на улицах, предназначенные для улучшения санитарно-гигиенических условий окружающей среды, отдыха и занятий физической культурой;
- зеленые насаждения специального назначения, включающие защитные зоны хозплощадок и участков инженерных объектов, защитные зоны от неблагоприятных условий (насаждения вдоль автомобильных дорог, озеленение санзон).

Для оформления участков общественных зеленых насаждений используются сезонные композиции цветущих в одном ритме многолетних цветочных растений и кустарников, применяются декоративные цветочные группы, многолетние травы.

Рядовые посадки вдоль улиц и проездов должны обеспечивать защиту жилых домов и озелененных территорий от шума и пыли.

Инв. № подл.	Подп. и дата	Взам. инв. №							148-ППТ/14-25-2	Лист
										4
			Изм.	Кол.уч.	Лист	№ док.	Подп.	Дата		

#### 4. Перечень мероприятий по охране окружающей среды.

Комплексные мероприятия по охране природы и оздоровлению окружающей среды от вредных воздействий, связанных с хозяйственной и иной деятельностью, следует предусматривать в соответствии с нормативными актами, регулируемыми природоохранную деятельность.

К объектам и территориям, подлежащим охране, относятся природные и антропогенные комплексы, выполняющие средообразующие, буферные, компенсирющие функции, функции жизнеобеспечения и создания комфортных экологических условий в границах участка и на прилегающих территориях:

- территории проживания и отдыха;
- озелененные территории общего пользования, ограниченного пользования и специального назначения;
- прочая древесно-кустарниковая растительность и открытые природные пространства.
- резервирование участков особо охраняемых природных территорий и элементов природно-экологического каркаса
- соблюдение установленных санитарных режимов в границах зон санитарной охраны водозаборов хозяйственно-питьевого назначения, водоохранных зон водотоков и водоемов;

Природоохранные мероприятия на территории проектируемых кварталов жилой застройки включают;

- контроль состояния компонентов окружающей среды;
- соблюдение запроектированного зонирования и разрешенного использования в пределах территориальных зон с запрещением несанкционированных видов деятельности в их границах;
- организация единой системы озелененных территорий общего пользования и специального назначения;
- озеленение санитарно-защитных зон и санитарных разрывов;
- своевременное выполнение необходимых мероприятий по санитарной охране поверхностных вод, имеющих непосредственную гидрологическую связь с используемым водоносным горизонтом, в соответствии с гигиеническими требованиями к охране поверхностных вод;
- выполнение мероприятий по санитарному благоустройству территории населенного пункта и объектов (оборудование канализацией, устройство водонепроницаемых выгребов, организация отвода поверхностного стока и др.)

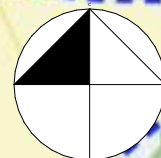
#### 5. Обоснование очередности планируемого развития территории.

Развитие территории планируется в 1 этап. Срок реализации проекта до 2035 года.

Инв. № подл.	Подп. и дата	Взам. инв. №								148-ППТ/14-25-2	Лист
											5
			Изм.	Кол.уч.	Лист	№ док.	Подп.	Дата			



Страхово



Страхово  
20203

71:14:020201

Ширино  
71:14:020204

Ширино

участок проектирования

← Тула

148-ППТ/14-25-1

внесение изменений в ПРОЕКТ ПЛАНИРОВКИ И МЕЖЕВАНИЯ ТЕРРИТОРИИ,  
земельного участка, расположенного южнее деревни Ширино Ленинского района  
Тульской области

Изм.	К.уч.	Лист	№ док.	Подп.	Дата
------	-------	------	--------	-------	------

Том 2. МАТЕРИАЛЫ ПО ОБОСНОВАНИЮ

Стадия	Лист	Листов
--------	------	--------

1

5

Выполнил	Скирденко А.Д.	
----------	----------------	--

Проверил	Фалеева Е. Ю.	
----------	---------------	--

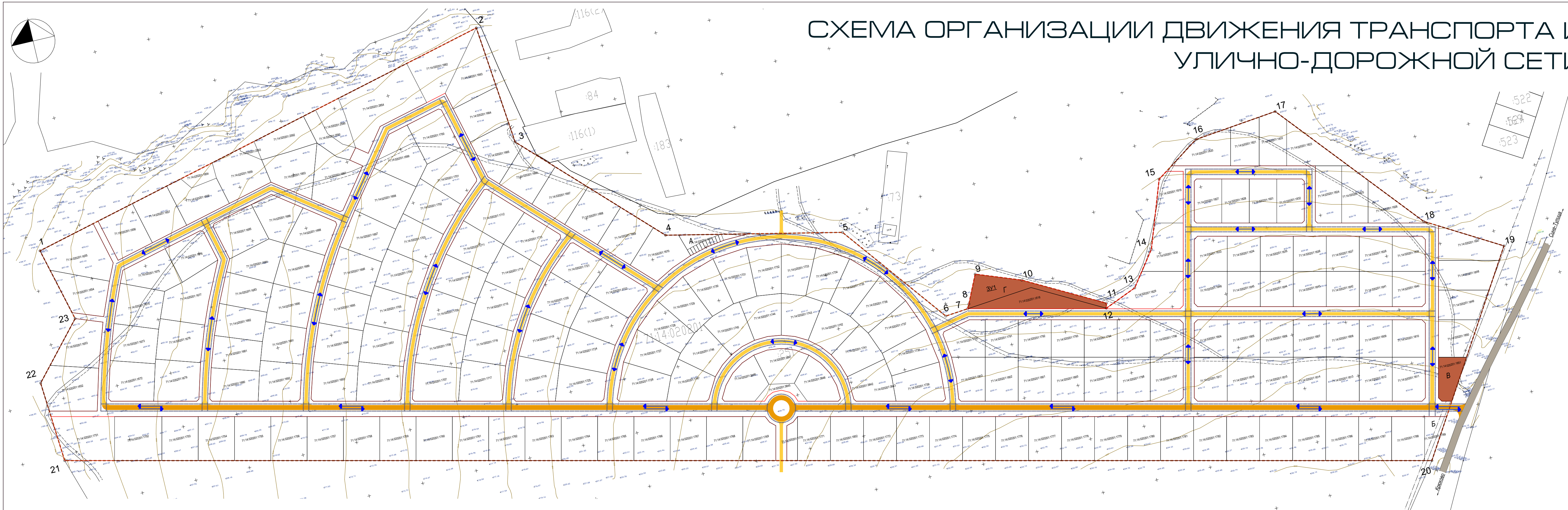
Фрагмент карты планировочной структуры  
территории г.о. Тула

**А | П | Б**

архитектурно  
проектное  
бюро



# СХЕМА ОРГАНИЗАЦИИ ДВИЖЕНИЯ ТРАНСПОРТА И УЛИЧНО-ДОРОЖНОЙ СЕТИ



## УСЛОВНЫЕ ОБОЗНАЧЕНИЯ

сущ.	проект.	Граница проекта планировки территории
		Красная линия
		Точки границ ППТ
		Условные номера земельных участков

сущ.	проект.	Основные пути пешеходного движения
		Зона объектов социальной инфраструктуры
		Направление движения автотранспорта

## Категории улиц и дорог

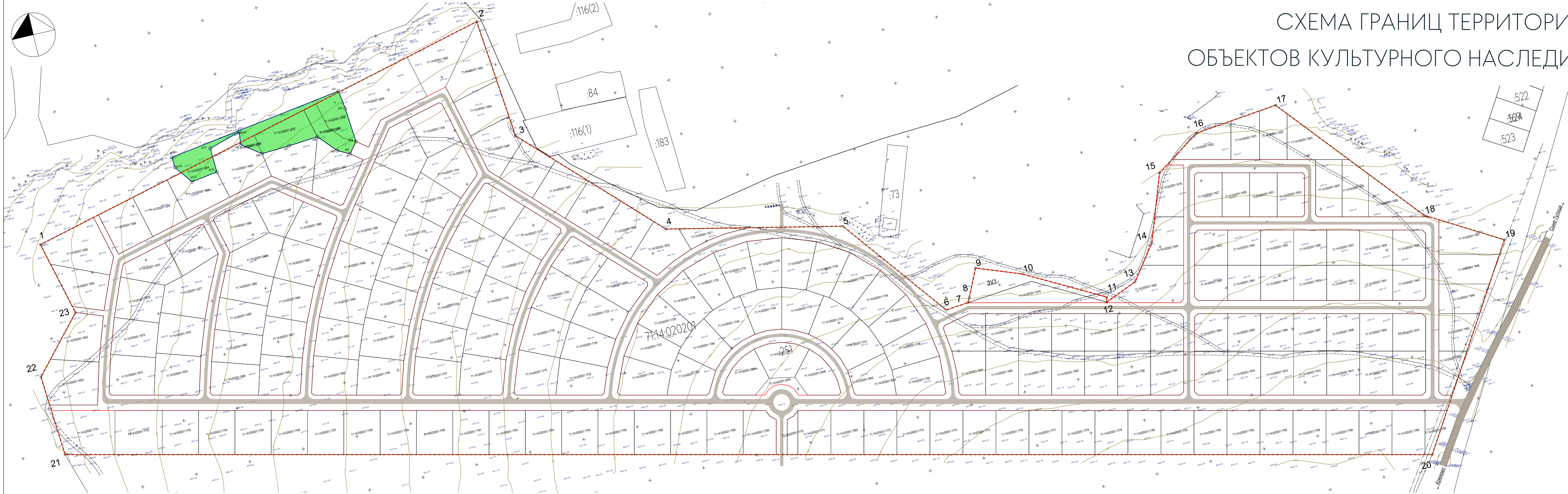
	Автодорога местного значения
	Основная улица в жилой застройке
	Второстепенная улица в жилой застройке

Примечания:  
1. Экспликация зданий и сооружений - см. том 1 л. 1.  
2. В качестве разъездных карманов на проездах с 1 полосой движения - текущие подъезды к жилым домам.

						148-ППТ/14-25-2		
						внесение изменений в ПРОЕКТ ПЛАНИРОВКИ И МЕЖЕВАНИЯ ТЕРРИТОРИИ, земельного участка, расположенного южнее деревни Ширино Ленинского района Тульской области		
Изм.	К.уч.	Лист	№ док.	Подп.	Дата	Том 2. МАТЕРИАЛЫ ПО ОБОСНОВАНИЮ	Статья	Лист
								Листов
Выполнил	Скиренко А.Д.					Схема организации улично-дорожной сети и движения транспорта М 1:2 000		2
Проверил	Фалеева Е. Ю.							
						А   П   Б архитектурно проектное бюро		



СХЕМА ГРАНИЦ ТЕРРИТОРИЙ  
ОБЪЕКТОВ КУЛЬТУРНОГО НАСЛЕДИЯ



УСЛОВНЫЕ ОБОЗНАЧЕНИЯ

сущ.	проект.

Граница проекта планировки территории  
Красная линия  
Точки границ ППТ  
Условные номера земельных участков


Улицы, проезды с твердым покрытием  
Территория объекта культурного наследия  
Точки поворота границ территории объекта культурного наследия

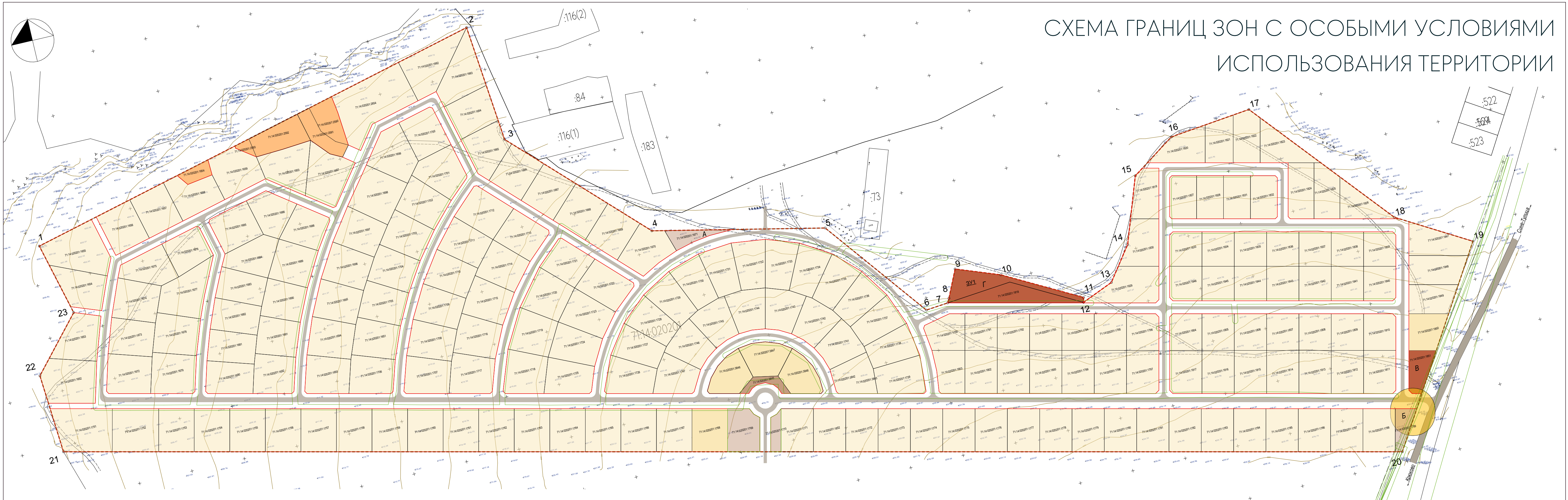
Координаты поворотных точек границ территории объекта культурного наследия

H1	271255.462	757809.176	H11	271130.293	757785.255
H2	271257.932	757792.438	H12	271131.091	757763.020
H3	271260.558	757760.919	H13	271107.134	757759.486
H4	271252.762	757751.258	H14	271094.881	757775.761
H5	271241.976	757756.869	H15	271094.436	757785.364
H6	271227.390	757773.189			
H7	271200.484	757771.073			
H8	271174.932	757769.783			
H9	271157.909	757782.094			
H10	271159.209	757793.791			

Изм.	К.уч.	Лист	№ док.	Подп.	Дата
Выполнил	Скиренко А.Д.				
Проверил	Фалеева Е. Ю.				

148-ППТ/14-25-2					
внесение изменений в ПРОЕКТ ПЛАНИРОВКИ И МЕЖЕВАНИЯ ТЕРРИТОРИИ, земельного участка, расположенного южнее деревни Широно Ленинского района Тульской области					
Том 2. МАТЕРИАЛЫ ПО ОБОСНОВАНИЮ				Стадия	Лист
Схема границ территорий объектов культурного наследия М 1:2 000				3	Листов
А   П   Б				архитектурно проектное бюро	





# СХЕМА ГРАНИЦ ЗОН С ОСОБЫМИ УСЛОВИЯМИ ИСПОЛЬЗОВАНИЯ ТЕРРИТОРИИ

УСЛОВНЫЕ ОБОЗНАЧЕНИЯ

сущ.	проект.

- Граница проекта планировки территории
- Красная линия
- Точки границ ППТ
- Условные номера земельных участков
- Улицы, проезды с твердым покрытием

сущ.	проект.

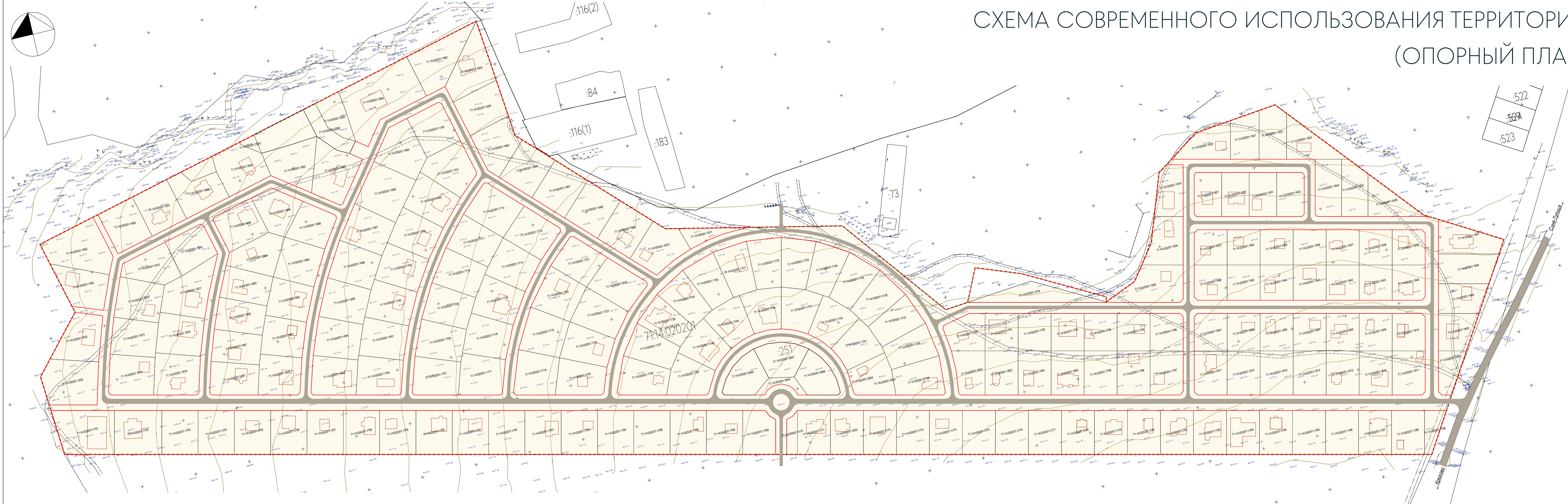
- Зона объектов культурного наследия
- Участки индивидуальной жилой застройки
- Зона объектов коммунально-бытового обслуживания
- Зона объектов социальной инфраструктуры


- Санитарно-защитная зона площадок для мусоросборников
- Границы зон с особыми условиями использования территорий

Примечание.  
1. Экспликация зданий и сооружений - см. том 1 л. 1.  
2. Минимальное расстояние от площадки для установки контейнеров до жилых домов, детских учреждений, спортивных площадок и мест отдыха населения - 20 м.

						148-ППТ/14-25-2		
						внесение изменений в ПРОЕКТ ПЛАНИРОВКИ И МЕЖЕВАНИЯ ТЕРРИТОРИИ, земельного участка, расположенного южнее деревни Ширино Ленинского района Тульской области		
Изм.	К.уч.	Лист	№ док.	Подп.	Дата	Том 2. МАТЕРИАЛЫ ПО ОБОСНОВАНИЮ	Статья	Лист
								Листов
Выполнил	Скиренко А.Д.					Схема границ зон с особыми условиями использования территории М 1:2 000	4	
Проверил	Фалеева Е. Ю.							
						А   П   Б архитектурно проектное бюро		





# СХЕМА СОВРЕМЕННОГО ИСПОЛЬЗОВАНИЯ ТЕРРИТОРИИ (ОПОРНЫЙ ПЛАН)

УСЛОВНЫЕ ОБОЗНАЧЕНИЯ

- сущ.

проект.
- Граница проекта планировки территории


Красная линия

Земли населенного пункта

Участки, согласно сведениям ГКН

Улично-дорожная сеть
- сущ.

проект.
- Местоположение существующих объектов капитального строительства

						148-ППТ/14-25-2			
						внесение изменений в ПРОЕКТ ПЛАНИРОВКИ И МЕЖЕВАНИЯ ТЕРРИТОРИИ, земельного участка, расположенного южнее деревни Ширино Ленинского района Тульской области			
Изм.	К.уч.	Лист	№ док.	Подп.	Дата	Том 2. МАТЕРИАЛЫ ПО ОБОСНОВАНИЮ	Статья	Лист	Листов
								5	
Выполнил	Скиренко А.Д.					Схема современного использования территории (Опорный план) М 1:2 000	А   П   Б	архитектурно проектное бюро	
Проверил	Фалеева Е. Ю.		